

dne **3. 4. 2025** od **8:00** do **14:00** hodin

Plánovaná odstávka zahrnuje tyto lokality:**Melč (okres Opava)**

č. p. 30, 44, 113, 177, 184, 188, 201, 214

č. ev. 1-9, 11-16, 18, 19, 21-29, 32, 33, 34, 35, 38, 40, 41, 42, 43, 47, 50-54, 60, 61, 63, 69, 71, 72, 78, 82, 87, 93, 94, 95, 96

kat. území **Melč** (kód **692778**): parcelní č. 464, 2318/5, 2330/11

Moravice (okres Opava)

č. p. 33, 52, 136, 139, 143, 150, 152, 155

č. ev. 1, 3, 6, 7, 9, 10, 11, 12, 14, 15, 17-21, 23, 24, 25, 30, 31, 32, 34, 35, 40-48, 50, 54, 56, 57, 59, 60, 61, 62, 64, 66, 69, 79, 80, 85, 86, 87, 89, 90, 92, 101, 103, 104, 105, 153

kat. území **Moravice** (kód **698601**): parcelní č. 234, 238, 240, 275, 294, 1044/4, 1049/18, 1049/23, 1060/2, 1060/3, 1060/5

Staré Těchanovice (okres Opava)

č. p. 1-7, 10, 14, 40, 43, 44, 49

č. ev. 100

kat. území **Staré Těchanovice** (kód **675458**): parcelní č. 303/1

Vítkov (okres Opava)

část obce **Nové Těchanovice**

č. p. 1-11, 13, 15, 17, 18, 21, 24, 29, 32, 36, 39, 40, 42, 43, 51, 53, 58, 60, 61

č. ev. 1, 6, 8, 9

kat. území **Nové Těchanovice** (kód **706817**): parcelní č. 9, 39/2, 51/1, 81, 732/13, 840/9, 1048

část obce **Zálužné**

č. p. 35, 62, 63, 64, 65, 67-77, 81, 82, 84

č. ev. 3, 5, 11, 14, 17, 18, 20, 21, 22, 24-30, 34, 36, 38, 39, 41, 42, 44-55, 57, 59, 60, 61, 63, 64, 67, 70, 73, 74, 75, 77, 78, 79, 80, 88-99, 101, 102, 103, 104, 116-122, 124, 125, 127, 130, 131, 132, 134, 135, 136,

UPOZORNĚNÍ

Dotčené zařízení distribuční soustavy je nutné i v době odstávky považovat za zařízení pod napětím, a proto vás žádáme o dodržení všech zásad bezpečnosti a provedení opatření potřebných k zamezení případných škod na zdraví a majetku. | Provozovatelé výroben elektřiny jsou povinni zajistit přerušeni dodávky elektřiny z výroby do vypnutého úseku distribuční soustavy.

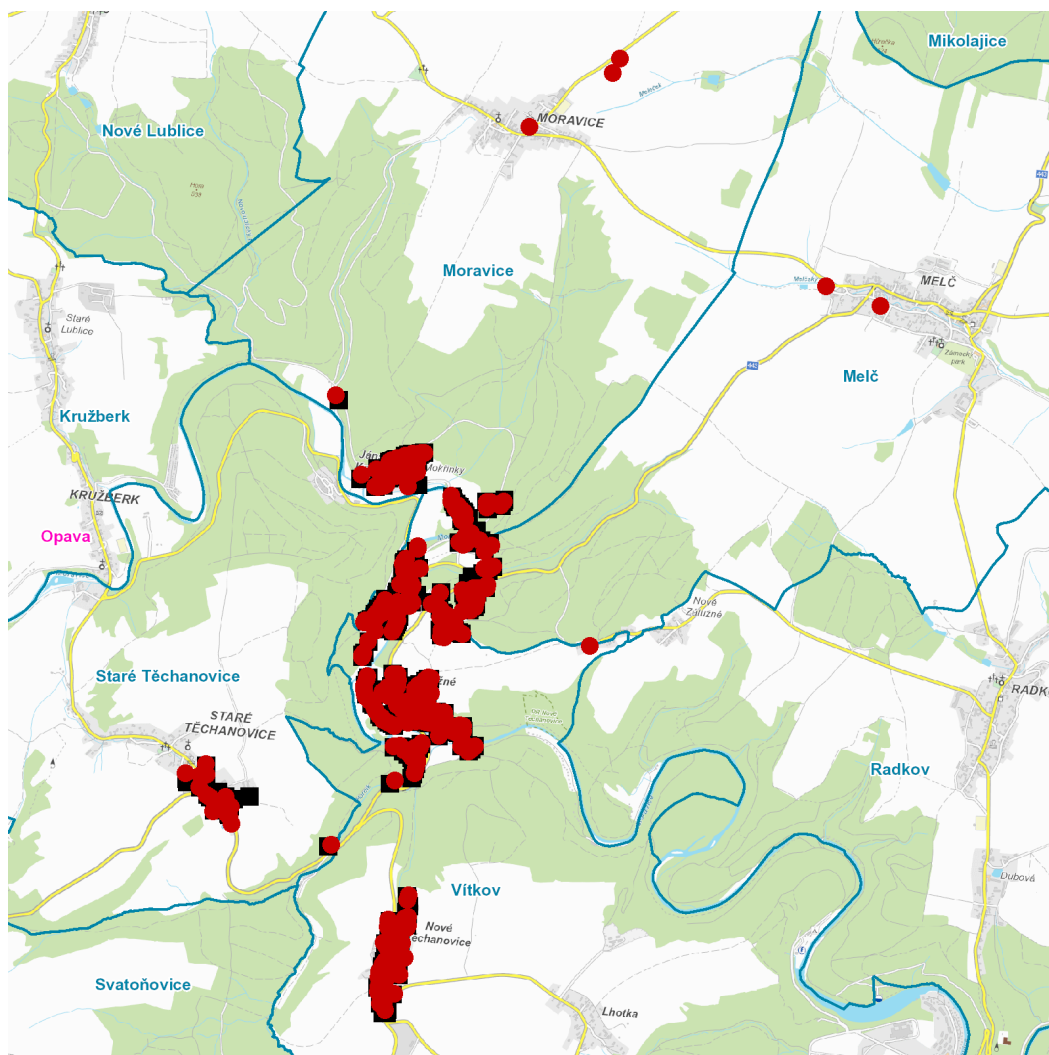
NEJDE VÁM ELEKTŘINA...

TIP: Registrujte se zdarma na www.cezdistribuce.cz/sluzba a informace o odstávkách elektřiny budete dostávat e-mailem nebo SMS. U poruch zasíláme SMS s předpokládanou dobou obnovení dodávek. | Aktuální stav dodávek elektřiny na konkrétní adrese zjistíte snadno, rychle a bez registrace na portále **Bez Šťávy** (www.bezstavy.cz).

138, 141, 144-148, 150, 151, 152, 154, 155, 157-162, 167, 168, 169, 170, 172-178, 180, 181, 182, 183,
186, 187, 188, 192

UPOZORNĚNÍ

Dotčené zařízení distribuční soustavy je nutné i v době odstávky považovat za zařízení pod napětím, a proto vás žádáme o dodržení všech zásad bezpečnosti a provedení opatření potřebných k zamezení případných škod na zdraví a majetku. | Provozovatelé výroben elektřiny jsou povinni zajistit přerušeni dodávky elektřiny z výroby do vypnutého úseku distribuční soustavy.

dne 3. 4. 2025 od 8:00 do 14:00 hodin**Orientační mapový podklad odstávkou dotčených lokalit****VYSVĚTLIVKY**

- – adresy dotčené odstávkou elektřiny
- – místa připojení k elektrické síti dotčená odstávkou

INFORMACE ZASLÁNA

IDDS: 6ykbctg (Obec Melč)
IDDS: bxmaxka (Obec Moravice)
IDDS: r9naycn (Obec Staré Těchanovice)
IDDS: 3seb39i (Město Vítkov)